

СОГЛАСОВАНО:

Директор ГКУ КО «Ульяновское лесничество»

Савкин Е.С.

« _____ » _____ 2021 года

УТВЕРЖДАЮ:
Индивидуальный предприниматель

АЛИМКИН
Александр
Александрович

Алишкин А.П.

« _____ » _____ 2021 года



Субъект Российской Федерации Калужская область
Лесной район Хвойно-широколиственных (смешанных) лесов европейской части
Лесничество Ульяновское Участковое лесничество Ульяновское

ПРОЕКТ

искусственного лесовосстановления

№ весна 2021 год

1. № квартала 14 № выдела 8
2. Площадь лесного участка, га 7,6. Целевое назначение лесов Эксплуатационные леса
4. Категория участка лесовосстановления вырубка 2020 года
вырубка, гарь, прогалина, иная (год, месяц)
5. Лесорастительные условия лесного участка:
 - 5.1. Рельеф равнинный
 - 5.2. Почва супесчаная, свежая
тип, механический состав, влажность
 - 5.3. Поврежденность почвы участка (степень) средняя
слабая, средняя, сильная
 - 5.4. Зараженность почвы вредителями, вид, шт./га нет
 - 5.5. Группа типов леса, тип лесорастительных условий Сл./С2
6. Исходный породный состав участка лесовосстановления 7С2Б1Е+Ос
7. Количество пней, до 300 шт./га 7.1. Средняя высота пней, см _____
7.2. Средний диаметр пней, см 28 см
8. Состояние очистки от порубочных остатков и валежника (захламленность) отсутствует
отсутствует, слабая, средняя, сильная
8. Категория доступности для техники а - доступно без расчистки и корчевки пней
а, б, в, г*
9. Проектируемый способ лесовосстановления искусственное
10. Главная порода Ель
11. Характеристика сохраненного подроста главных пород: - 11.1 Количество подроста по категориям крупности тыс.шт./га _____ (мелкий, средний, крупный) 11.2 Количество подроста в пересчете на крупный, тыс.шт/га _____ в т.ч. по породам _____ 11.3 Жизнеспособность подроста _____ (жизнеспособный, нежизнеспособный) 11.4 Категория густоты _____ (редкий, средний, густой) 11.5 Средняя высота подроста, м _____
11.6 Средний возраст подроста, лет _____ 11.7 Встречаемость подроста, % _____
- 11.8 Распределение по площади _____ (равномерное, неравномерно, групповое)
12. Характеристика возобновления сопутствующих древесных пород, кустарника: порода _____ количество, шт./га _____ средняя высота, м _____
13. Характеристика возобновления нежелательных (малоценных) пород: порода _____ количество, шт./га _____ средняя высота, м _____
14. Обоснование проектируемого способа лесовосстановления:
 - 14.1. Способ лесовосстановления проектируется в соответствии с таблицей 2 приложения к «Правилами лесовосстановления» утвержденным приказом Министерства природных ресурсов и

* а - доступно без расчистки и корчевки пней, б- узкополосная расчистка без корчевки пней, понижение пней; в- узкополосная расчистка с корчевкой пней диаметром до 24 см. г- широкополосная расчистка с корчевкой всех пней на полосах.

экологии Российской Федерации от 04 декабря 2020 г. №1014
14.2 Расчистка участка – полосная без корчевки пней, трактором МТЗ - 82

15. **Технология искусственного лесовосстановления:**

15.1. Метод создания посадка под меч Колесова, апрель-май 2021 год (посадка/ посев (месяц, год))

15.2. Сроки проведения работ весна, апрель - май 2021 год

15.3. Подготовка почвы: трактором МТЗ-82 с плугом ПКЛ-70, бороздами, глубина 18 см
(полосами, бороздами, площадками, иное) расстояния между центрами рядов посадочных, посевных мест 4 м, срок подготовки почвы осень 2020 год, месяц, год

15.4. Характеристика посадочного материала сеянцы ель 2-х лет, диаметр стволика у корневой шейки не менее 2,0 мм, высота стволика не менее 12 см.

вид, сеянцы, саженцы, возраст (лет), размеры стволика (высота, диаметр корневой шейки)
15.5. Схема размещения посадочных, посевных мест, расстояния между рядами 4,0 м,
в рядах 0,7 м

15.6. Густота посадки, посева 4000 шт/га и на всю площадь по породам Ель - 4000 шт.

15.7. Схема смешения пород Е-Е-Е

15.8. Дополнение, %, при приживаемости 85% и менее дополнить до нормативной, по результатам инвентаризации 1-3х летних культур

15.9. Виды и способы ухода, их кратность:

1 год Агротехнический, 2 раза

2 год Агротехнический, 1 раз

3 год Агротехнический, 1 раз

4 год Агротехнический, 1 раз

5 год Лесоводственный, 1 раз

далее по необходимости

16. Противопожарные мероприятия устройство минерализованной полосы по периметру участка

17. Намечаемый год перевода культур в покрытые лесом земли 2027 год

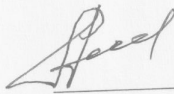
18. Требования к молоднякам, площади которых подлежат отнесению к землям, на которых расположены леса, для признания работ по лесовосстановлению завершёнными: возраст не менее 7 лет, количество деревьев главных пород не менее 2,0 тыс. шт. на 1 га, средняя высота деревьев главных пород не менее 1,2 м

19.К Проекту прилагаются:

1.Чертеж (схема) участка

Проект разработал:

Арендатор Алимкин А.П.
Ф.И.О

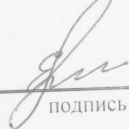


подпись

дата

Проект проверил:

Уч. лесничий Моськин Е.Д.
должность Ф.И.О.



подпись

дата

Проект согласован с внесением следующих замечаний

Зам. директора Лавров В.Л.
Ф.И.О.

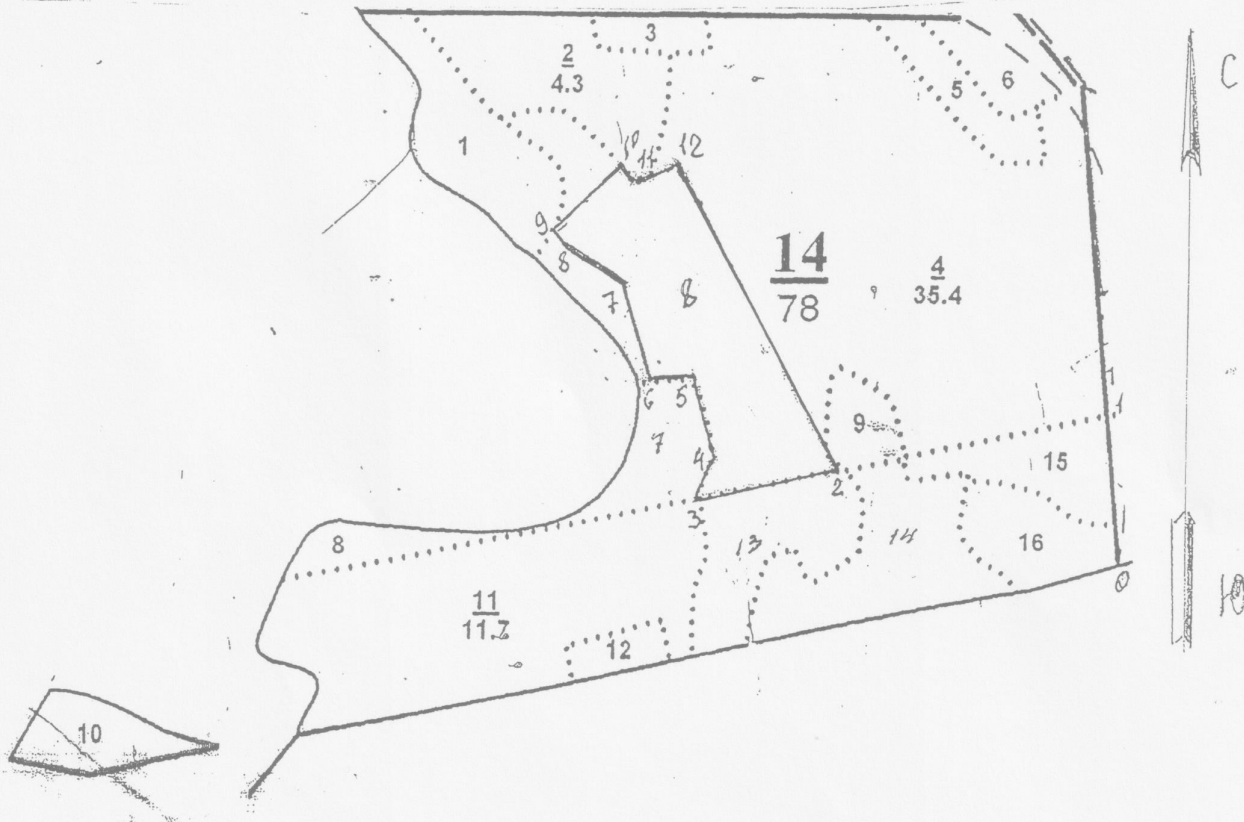


подпись

дата

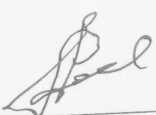
СХЕМА УЧАСТКА

Лесничество Ульяновское Участковое лесничество Ульяновское Урочище (при наличии) колхоз «им.Ульяновой»
 Номер(а) лесного квартала 14 Номер(а) лесного выдела 8 Площадь 7.6
 Масштаб 1:10000



| Номер точек | Геодезические координаты | | Номера точек | Румбы линий | Длина, м. |
|-------------|--------------------------|-----------|--------------|-------------|-----------|
| | Широта | Долгота | | | |
| 1 | 53.39.832 | 35.21.834 | 0-1 | СЗ:7 | 215 |
| 2 | 53.39.834 | 35.21.835 | 1-2 | ЮЗ:77 | 396 |
| 3 | 53.50.694 | 35.39.151 | 2-3 | ЮЗ:77 | 203 |
| 4 | 53.39.831 | 35.21.834 | 3-4 | СВ:22 | 64 |
| 5 | 53.39.832 | 35.21.835 | 4-5 | СЗ:13 | 110 |
| 6 | 53.39.831 | 35.21.834 | 5-6 | СЗ:82 | 67 |
| 7 | 53.50.870 | 35.38.946 | 6-7 | СЗ:17 | 139 |
| 8 | 53.39.831 | 35.21.831 | 7-8 | СЗ:58 | 91 |
| 9 | 53.39.831 | 35.21.832 | 8-9 | СЗ:46 | 34 |
| 10 | 53.39.833 | 35.21.834 | 9-10 | СВ:48 | 127 |
| | | | 10-11 | ЮВ:46 | 29 |
| | | | 11-12 | СВ:64 | 70 |
| | | | 12-2 | ЮВ:28 | 488 |

| | | | |
|--|--|--|--|
| | | | |
| | | | |
| | | | |
| | | | |
| | | | |
| | | | |
| | | | |
| | | | |
| | | | |
| | | | |
| | | | |
| | | | |
| | | | |
| | | | |
| | | | |
| | | | |
| | | | |
| | | | |
| | | | |
| | | | |
| | | | |
| | | | |
| | | | |
| | | | |
| | | | |

Арендатор: Алимкин А.П.  « » _____ 2021 год

Карточка
обследования участка № _____ / _____
при выборе способа и технологии лесовосстановления

Местоположение лесного участка:

Лесничество – ГКУ КО «Ульяновское лесничество» Участковое лесничество – Ульяновское

Номер квартала – 14, номер выдела – 8, колхоз «им. Ульяновой»

Площадь участка – 7,6 га

Категория площади лесовосстановления: вырубка 2020 года

Лесорастительные условия: рельеф – равнинный; почва – супесчаная, свежая; степень задернения почвы – средняя (достаточная) нет препятствий для работы почвообрабатывающих орудий, отсутствует угроза возникновения эрозии; тип леса – Сл., тип лесорастительных условий – С2.

Характеристика земель:

Категория участка – сплошная рубка спелых и перестойных насаждений, вырубка 2020 года.

Характеристика вырубки: количество пней на единице площади (шт/га) – 300; состояние очистки от порубочных остатков и валежника – удовлетворительное; наличие пней, высота которых >30см препятствует прохождению техники (кол-во/га) – отсутствует.

Характеристика сохраненного подроста главных (целевых) пород:

Жизнеспособность подроста – жизнеспособный подрост и молодняк главных лесных пород отсутствует. Характеристика возобновления мягколиственных пород: подрост малоценных мягколиственных пород отсутствует.

Перечётная ведомость жизнеспособного подроста и молодняка:

| Кол-во учетных площадок, всего шт/га их общая площадь, га | Категория крупности и подроста | Высота по категориям, м | Переводочный коэффициент | Количество по породам, шт. | | | | | | | | | |
|--|--------------------------------|-------------------------|--------------------------|----------------------------|--|-------|---------------|--|-------|----------------------------|--|-------|---|
| | | | | Главных (целевых) | | | Сопутствующих | | | Нежелательных (малоценных) | | | |
| | | | | | | всего | | | всего | | | всего | |
| Всего 50 шт./ 0,5 га | мелкий | -до 0,5 | 0,5 | | | 0 | | | 0 | | | | 0 |
| | средний | - 0,6-1,5 | 0,8 | | | 0 | | | 0 | | | | 0 |
| | крупный | более 1,5 | 1,0 | | | 0 | | | 0 | | | | 0 |
| Итого жизнеспособного подроста на учетных площадках | | | | | | 0 | | | 0 | | | | 0 |
| Всего жизнеспособного подроста на лесном участке | | | | | | 0 | | | 0 | | | | 0 |
| В т.ч. количество площадок без жизнеспособного подроста 50 шт. | | | | | | 0 | | | 0 | | | | 0 |

Примечание: при радиусе одной круговой площадки 1,78, её размер — 0,001 га, необходимое количество площадок на участке до 5га — 30 шт., 5-10 га — 50 шт., более 10 га — 100 шт. молодняк при перечеке учитывается вместе с крупным подростом.

Количество жизнеспособного подроста всего — отсутствует тыс.шт/га в т.ч. по породам: отсутствует; категория густоты — нет (редкий — до 2 тыс./га, средний — 2-8 тыс./га, густой — более 8 тыс./га) категория высоты подроста — нет (мелкий до 0,5 м, средний 0,6 — 1,5 м, крупный- более 1,5 м); встречаемость подроста % - нет (отношение количества учётных площадок с растениями к общему количеству (не менее 30) учётных площадок, в%); распределение подроста на площади — отсутствует (равномерное — встречаемость более 65%, не равномерное — встречаемость — 40-65%, групповое — не менее 10 шт. мелких или 5 шт. средних и крупных экземпляров жизнеспособного и сомкнутого подроста в группе); соответствие подроста лесорастительным условиям — подрост главных лесных древесных пород отсутствует (соответствует — замена не требуется, не соответствует — требуется замена главной породы); Характеристика возобновления сопутствующих древесных пород (порода, кол-во шт/га, средняя высота) —

возобновление сопутствующих древесных пород отсутствует; Характеристика возобновления нежелательных малоценных пород (порода, кол-во шт/га, средняя высота) — возобновление малоценных нежелательных пород отсутствует.

Характеристика источников обсеменения:

Семенные деревья главных лесных пород (порода, ко-во шт./га) — отсутствуют

Семенные куртины (породы, площадь) — отсутствуют

Стены леса (породы) — сосна, береза, ель.

Наличие самосева главных лесных пород возрастом до 2 лет (порода, кол-во шт./га) — отсутствует

Пригодность участка для проведения лесовосстановительных мероприятий: пригоден, не пригоден

Характеристика санитарного состояния — болезни леса и заселённость вредными организмами не обнаружены.

Намечаемые мероприятия:

1. Оставить под естественное возобновление в следствие природных процессов (заращивание) — нет га.

2. Провести содействие естественному лесовосстановлению — нет га с выполнением мер содействия: _____, площадь _____ га в том числе сохранение подроста при рубках леса — нет га.

3. Искусственное лесовосстановление (лесные культуры) — 7,6 га.

4. Комбинированное лесовосстановление — нет га.

Необходимость проведения предварительных и сопутствующих мероприятий:

Санитарные — не требуется.

Противопожарные — создание по периметру лесосеки противопожарных минерализованных полос с последующим уходом за ними.

Арендатор – и/предприниматель: Алимкин А.П.



Подпись

Число